

**NORMBAU**

PASSION FOR CARE

# Care Solutions



NORMBAU



360°  
VIEW





... Leidenschaft für mehr Lebensqualität

... Passion for more quality of life

Unser Leitbild „**PASSION FOR CARE**“ spiegelt die Leidenschaft wider, die bei NORMBAU alle Geschäftsaktivitäten bestimmt. Leidenschaftlich arbeiten wir daran, die Lebensqualität von Menschen zu verbessern, indem wir ganzheitliche Lösungen für ein barrierefreies Umfeld entwickeln und herstellen. Mit großer Passion sind wir auf der Suche nach neuen Lösungen und nach Möglichkeiten, Bewährtes noch besser zu machen. NORMBAU Produkte unterstützen dabei, Selbstständigkeit zu erhalten und Sicherheit zu geben.

Mit Herzblut arbeiten unsere Entwickler an Produkten, die funktional ebenso überzeugen wie ästhetisch. Zahlreiche Design-Awards bestätigen uns auf diesem Weg. Wir bieten passende Serien für jedes Lebensumfeld an – zu Hause, in Kliniken und Pflegeheimen, für altersgerechte Wohnanlagen, für Hotellerie, Gastronomie und öffentliche Bereiche.

Our mission statement „**PASSION FOR CARE**“ reflects the passion that determines all NORMBAU's business activities. We work passionately to improve people's quality of life by developing and producing holistic solutions for a barrier-free environment. With intense passion, we look for new solutions and ways to make what has been tried and tested even better. NORMBAU products support them in maintaining their independence and give them the security that creates self-confidence.

Our developers work with dedication on products that are convincing functionally as much as aesthetically. Numerous design awards confirm to us that we are on the right track. We offer appropriate product ranges for every living environment – at home, in clinics and care homes, for sheltered housing, the hotel industry, catering and public areas.



<b>Cavere® Care</b>	
Cavere® Care	4
Cavere® Care Chrome	6
Cavere® FlexCare	8
<b>Inox Care®</b>	
Inox Care®	10
Eco Care	12
<b>Nylon Care</b>	
Verso Care®	14
Nylon Care 300	16
Nylon Care 400	18
<b>Special Care</b>	
Adipositas	20
PSY	22
Verso Care® Duo	24
<b>Ascento®</b>	26
<b>Trennwandlösungen</b>	28
<b>Partition solutions</b>	
<b>Antibac</b>	30
<b>Klebertechnik</b>	31
<b>Gluing technology</b>	
<b>Vario</b>	32
<b>Wasserdichte Montage</b>	33
<b>Watertight fitting</b>	
<b>Produktführer</b>	34
<b>Product guide</b>	

# Cavere® Care

## Barrierefreie Bäder – stilvoll, elegant und ergonomisch

Die erfolgreiche Badserie Cavere® Care setzt Maßstäbe in der ergonomischen Einrichtung von Sanitärräumen mit barrierefreiem Komfort in jedem Bereich – in Pflege-Einrichtungen, öffentlichen und halböffentlichen Sanitärräumen und privaten Bädern.

Gemeinsam mit C. F. Møller Architects hat NORMBAU die Serie weiterentwickelt. Fließende Soft-Edge-Radien der Wandbefestigungen unterstreichen das emotionale Design, das die Ästhetik des barrierefreien Badezimmers charmant akzentuiert.

Signifikantes Erkennungsmerkmal der Serie ist die ergonomisch angepasste trigonometrische Griffkontur. Sie ermöglicht ein sicheres Abstützen und Greifen am WC und in der Dusche. Die Cavere® Care Duschhandläufe werden mit L-Befestigung sowie mit neuer, reduziert gestalteter Einpunkt-Befestigung angeboten. So kann man individuelle Gestaltungsakzente setzen, passend zur Optik der Accessoire-Serien oder angelehnt an die Befestigungen von Brausehalterstange, Halte- und Winkelgriffen.

## Barrier-free bathrooms – stylish, elegant and ergonomic

The successful Cavere® Care bathroom series sets standards in the furnishing of ergonomic sanitary facilities, with barrier-free comfort in every area – in care facilities, public and semi-public sanitary facilities and private bathrooms.

The series was developed by NORMBAU together with C. F. Møller Architects. Seamless, soft-edge radii on the wall mounts underscore the emotional design, which charmingly accentuates the aesthetic of the barrier-free bathroom.

A distinctive feature of the series is the ergonomically designed trigonometric handle contour. It provides a reliable support to lean on and be grasped at the WC and in the shower. Cavere® Care shower support rails come with L-fastener as well as with new, single-point mount with reduced design. Individual design accents can be set this way that can either match the look of the accessory series or mirror the mounts of the shower head rails, grab bars and grab rails.



reddot design award  
winner 2010



## Cavere® Care Farben Cavere® Care colours



\*092 Cavere Weiß  
Cavere White



\*093 Cavere Satinbeige  
Cavere Satin beige




\*096 Cavere Silber-Metallic  
Cavere Metallic silver




\*095 Cavere Anthrazit-Metallic  
Cavere Metallic anthracite



091 Cavere Carbonschwarz  
Cavere Carbon black

 mit Vario System (S. 32)  
with Vario System (p. 32)

 \*mit Antibac (S. 30)  
\*with Antibac (p. 30)

Designed by

CF MØLLER  
ARCHITECTS

www.cfmoller.com



360°  
VIEW





# Cavere® Care Chrome



Cavere® Care Chrome Farben  
Cavere® Care Chrome colours



392 Chrome Weiß  
Chrome White



395 Chrome Anthrazit-Metallic  
Chrome Metallic anthracite

## Glanzstück für jedes Bad

Die Chrome Edition von Cavere® Care erfüllt höchste Ansprüche an Funktionalität und Design in barrierefreien Bädern mit hochwertiger Ausstattung.

Mit der Kombination aus pulverbeschichteten und hochglanzverchromten Elementen wertet die Badserie Cavere® Care Chrome private Badezimmer ebenso auf wie hochwertige Klinikausstattungen, Seniorenresidenzen oder barrierefreie Bäder und Sanitärräume in der gehobenen Hotellerie.

Die Chrombeschichtung verleiht eine kühle silberfarbene Optik und wirkt in Kombination mit den pulverbeschichteten Teilen besonders edel.

## Shining star of the series

Cavere Chrome high quality fittings meet the highest standards of functionality and design in accessible bathrooms.


The Cavere® Care Chrome bathroom series, with its combination of powder-coated and high-sheen chromium-plated elements, will give any private bathroom the high quality look and feel you'll find in hospitals, retirement homes or the restrooms of upscale hotels.

The chrome coating provides a cool silver effect and creates a particularly sophisticated impact in combination with the powder-coated elements.

Designed by

**CF MØLLER**  
**ARCHITECTS**

[www.cfmoller.com](http://www.cfmoller.com)

 mit Vario System (S. 32)  
with Vario System (p. 32)

  
reddot design award  
winner 2010

  
product design award  
2011 • 2012

  
german brand award  
18 winner

# Cavere® FlexCare

## Flexibel für höchsten Komfort

Das modulare und flexible Wandschienensystem Cavere® FlexCare erweitert den Komfort im barrierefreien Bad. In die Wandschiene Cavere® FlexRail als tragendem Funktions-teil lassen sich vielseitige Accessoires einhängen, individuell positionieren und arretieren.

Herzstück der Serie ist der flexible Cavere® FlexTray. Er besteht aus einer Ablage und einem darunterliegenden Schwenkarm. Die Ablage ist in einem Radius von 600 mm frei ausschwenkbar und positionierbar. So haben Badnutzer ergonomisch alles Wichtige für die tägliche Körperpflege in Griffweite. Beim Zurückschieben an die Wand überdeckt der Tray den Schwenkarm und macht ihn nahezu unsichtbar.

Die trendbewusste Farbpalette von Cavere® Care mit den Tönen Carbonschwarz, Anthra-zit-Metallic, Silber-Metallic, Satinbeige und klassischem Weiß passt sich individuellen Badeinrichtungen an.

## Flexibility for the greatest comfort

The modular and flexible Cavere® FlexCare wall rail system enhances comfort in the barrier-free bathroom. Versatile accessories can be hooked onto, individually positioned, and locked in place on the Cavere® FlexRail as load-bearing component.

The centrepiece of the series is the flexible Cavere® FlexTray. It consists of a tray, supported by a swivel arm. The tray can be swivelled out and positioned freely within a radius of 600mm. This allows you to easily access everything you need for daily body care with ergonomic ease. When pushed back against the wall, the tray covers the swivel arm and makes it virtually invisible.

The trend-conscious colour palette consisting of the tones carbon black, metallic anthracite, metallic silver, satin beige and classic white conforms to individual bathroom furnishings.



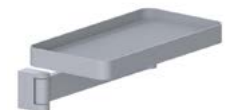
## Cavere® Care Farben Cavere® Care colours



\*092 Cavere Weiß  
Cavere White



\*093 Cavere Satinbeige  
Cavere Satin beige




\*096 Cavere Silber-Metallic  
Cavere Metallic silver




\*095 Cavere Anthrazit-Metallic  
Cavere Metallic anthracite



091 Cavere Carbonschwarz  
Cavere Carbon black

 \*mit Antibac (S. 30)  
\*with Antibac (p. 30)

 optional mit Klebetechnik (S. 31)  
optional with gluing technology (p. 31)





Designed by

**CF MØLLER**  
**ARCHITECTS**

[www.cfmoller.com](http://www.cfmoller.com)



# Inox Care®

Inox Care® Farbe  
Inox Care® colour



009 Inox  
Inox

## Für barrierefreie Bäder mit hohen Ansprüchen an Form und Funktion

Die NORMBAU Edelstahlserie Inox Care® erfüllt alle Ansprüche an barrierefreie Badausstattungen. Sie bietet ein umfangreiches Sortiment und Zubehörprogramm für komplette Badeinrichtungen und glänzt mit ästhetischen und funktionalen Vorzügen.

Die satinierten Edelstahloberflächen bestechen durch ihre Optik und besitzen eine angenehme Haptik. Außerdem sind sie bakteriostatic und hemmen das Wachstum von Bakterien. Die glatten Oberflächen sind mit Verschweißungen ohne Anschlüsse ausgeführt und machen die Funktionsteile besonders reinigungsfreundlich.


Die unterschiedlichen Duschhandläufe, Winkel- und Haltegriffe, Klapp- und Einhängesitze geben einen sicheren Halt. Der Rohrdurchmesser von 32 mm ist für starke Belastungen ausgelegt. Mit vielen Varianten, auch für den Einbau über Eck, bietet das umfassende Programm Lösungen für fast jede Bausituation.


## For barrier-free bathrooms that place high demands on form and function

The Inox Care® stainless steel series from NORMBAU satisfies all demands on barrier-free bathroom furnishings. It offers an extensive assortment and range of accessories for the whole bathroom, and shines with aesthetic and functional features.

The satin finish of the stainless steel surfaces appeals with its pleasant look and feel. They are also bacteriostatic, so they inhibit the growth of bacteria. The smooth surfaces have seamless welds, so functional parts are especially easy to clean.

All the various shower handrails, grab rails and grab bars, lift-up and suspendable shower seats provide a reliable hold when you need it. The 32mm tube diameter is designed for heavy loads. With many variations – even for installation around corners – the extensive range offers solutions for almost any construction needs.

 mit Vario System (S. 32)  
with Vario System (p. 32)

 Wasserdichte Montage (S. 33)  
Watertight fitting (p. 33)

# Eco Care

## Sicherheit & Qualität

Mit Eco Care lassen sich Badezimmer innerhalb kürzester Zeit individuell an die Bedürfnisse von Menschen mit eingeschränkter Mobilität anpassen. Die aus weißem pulverbeschichtetem, hochfestem Edelstahl hergestellte Serie besteht nicht nur durch ihr attraktives Preis-Leistungsverhältnis, sondern überzeugt auch mit einer hohen Widerstandsfähigkeit und einfacher Installation und Wartung. Steckverbindungen gewährleisten eine besonders einfache sowie schnelle Montage und bieten einen zuverlässigen Toleranzausgleich bei gewohnter Belastbarkeit.

Zahlreiche Nylon Accessoires lassen sich perfekt integrieren und vervollständigen somit diese solide Produktserie.

## Safety & Quality

With Eco Care, bathrooms can be adapted quickly and individually to the needs of people with limited mobility. The white powder-coated high-tensile stainless steel series is exceptionally resistant and low-maintenance at a highly attractive price-performance ratio. Plug connectors ensure easy & quick installation while also enabling tolerance adjustment, all while still providing the same structural integrity.

Various Nylon Accessories can be seamlessly integrated to complete the product range.

Eco Care Farbe  
Eco Care colour



019

Weiß  
White

mit Antibac (S. 30)  
with Antibac (p. 30)



Wasserdichte Montage (S. 33)  
Watertight fitting (p. 33)







## Verso Care®

Nylon Care Farben  
Nylon Care colours**Komfortable Sicherheit in markanter Optik**

Die Badserie Verso Care® begeistert sowohl ästhetisch als auch funktional. Sie eignet sich für barrierefreie und barrierearme Räume, die Sicherheit, Robustheit und Langlebigkeit vermitteln. So entstehen ergonomische Bäder zum Wohlfühlen in jedem Lebensalter.

Das Design wird geprägt von den ausdrucksvollen Soft-Edge-Wandstützen mit Einpunkt-Wandbefestigung, welche die Griffprofile akzentuieren. Eine weitere Stärke der Badserie sind die hochglänzenden, unempfindlichen Polyamid-Oberflächen. Erhältlich in vielen Farbvarianten ermöglichen sie Einrichtungen nach individuellem Geschmack, die sich in die Gesamtarchitektur einfügen.


Die Oberflächen sind pflegeleicht, langlebig und für optimale Sicherheit mit einem durchgehenden Stahlkern ausgestattet. Für höchste Hygienestandards ist Verso Care® mit der antibakteriellen Beschichtung Antibac erhältlich.


**Secure comfort clothed in a distinctive look**

The Verso Care® bathroom series excites both aesthetically as well as functionally. It is suited to barrier-free and low-barrier facilities that convey a sense of security, robustness, and durability. The outcome is ergonomic bathrooms that offer a sense of well-being for every age group.

The design features expressive soft-edge wall supports with single-point wall mounts, which accentuate the handle profiles. An additional strong-point of the bathroom series is the impervious high-gloss, polyamide surfaces. Available in many colours, they allow furnishings that reflect your own individual taste and integrate into the overall architecture.

The surfaces are easy to care for, made to last, and furnished inside with a full steel core for optimum security. For the highest in hygiene standards, Verso Care® is available with the Antibac antibacterial coating.

 mit Vario System (S. 32)  
with Vario System (p. 32)

 \*optional mit Antibac (S. 30)  
\*optional with Antibac (p. 30)

# Nylon Care 300

## Vielfalt für barrierefreie Badausstattungen

Die Ausstattungsserie Nylon Care 300 bietet alles, was von einem barrierefreien Badezimmer erwartet wird: hohe Langlebigkeit und Funktionalität, ein umfassendes Sortiment an individuell auswählbaren Komponenten, dazu eine klare und zeitlos attraktive Formensprache.

Gefertigt aus hochwertigem Polyamid, erfüllt die Serie höchste Ansprüche. Mit der Vielzahl verfügbarer Farben sind sie für jedes Bad geeignet, im privaten Umfeld ebenso wie in Pflegeeinrichtungen, Kliniken und anderen halböffentlichen und öffentlichen Bereichen.


Handläufe und Griffe sind mit einem korrosionsgeschützten durchgehenden Stahlkern und typischer Rosetten-Wandbefestigung gefertigt. Sie können sowohl in Standardlängen als auch auf Maß geliefert werden. Rund um die Dusche ermöglichen Klappsitze eine sichere und bequeme Körperpflege. Nützliche Accessoires runden die stilvolle Badaeinrichtung ab.


## Variety for barrier-free bathroom furnishings

Everything you could expect from a barrier-free bathroom can be found in the Nylon Care 300 furnishing series: high durability and functionality, and an extensive assortment of components to choose from, with clear reiterating forms that are timeless and appealing.

Made of high quality polyamide, the series satisfies the most stringent requirements. With the many available colours, they are at home in every bathroom, whether in a private setting or care facilities, clinics and other semi-public or public areas.

Handrails and handles are made with a full corrosion-resistant steel core inside, and typical rosette as wall mount. They can be supplied in standard lengths or made to measure. In the shower, lift-up seats allow secure and comfortable body care. The stylish furnishings are complemented by many useful accessories.

 \*optional mit Antibac (S. 30)  
\*optional with Antibac (p. 30)

 Wasserdichte Montage (S. 33)  
Watertight fitting (p. 33)

## Nylon Care Farben Nylon Care colours









# Nylon Care 400

## Nylon Care Farben Nylon Care colours



## Klare Formen, höchste Funktionalität

Wie auch schon in der Nylon Care Serie 300 wurde bei Nylon Care 400 an alle Details für eine funktionale und komfortable Badausstattung gedacht. Die modernen, klaren Formen sind zeitlos schön und harmonisieren mit jedem Baddesign.

Nylon Care 400 bietet zusätzliche Sicherheit durch spezielle Griffzonen an Stützklappgriffen, Handläufen, Winkel- und Haltegriffen, die für einen besseren Halt mit einer rutschsicheren, strukturierten Oberfläche ausgestattet sind.


Alle Nylon Care Serien lassen sich mit einem äußerst umfangreichen Sortiment an Zubehör und Accessoires zu kompletten, funktional und ästhetisch optimierten Badeeinrichtungen ausbauen. Angeboten wird so gut wie alles, was den Aufenthalt im Bad ergonomisch und komfortabel macht – Papierrollenhalter, WC-Bürstengarnituren, Ablagen, Handtuchhalter, Spiegel und vieles mehr.


## Clarity of form, top functionality

As with the Nylon Care series 300, with Nylon Care 400 no detail was left unconsidered for functional and comfortable bathroom furnishings. The modern clarity of form has an appealing and timeless quality, and harmonises with every bathroom design.

Because of the special grip zones on lift-up support rails, handrails, grab rails and grab bars, which offer a better grip through a non-slip textured surface, Nylon Care 400 offers enhanced security.

With an extensive assortment of accessories, all Nylon Care series can be expanded to complete, functional and aesthetically optimised bathroom settings. Pretty much everything imaginable that could make your stay in the bathroom ergonomic and comfortable is available – toilet roll holder, toilet brush sets, shelves, towel holder, mirrors and much more.

 \*optional mit Antibac (S. 30)  
\*optional with Antibac (p. 30)

 Wasserdichte Montage (S. 33)  
Watertight fitting (p. 33)

# Adipositas

## Speziallösungen mit höchster Sicherheit und Stabilität

Für spezielle Anforderungen an Stabilität und Sicherheit sind maßgeschneiderte Lösungen notwendig. Deshalb haben wir unter der Nylon Care Serie eine Reihe an Produkten entwickelt, die speziell für adipöse Menschen optimiert sind.

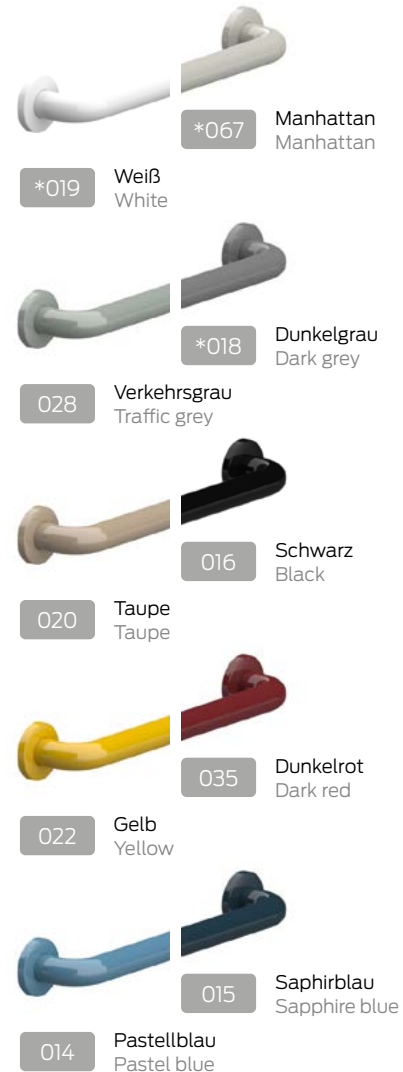
Die Sonderprodukte sind alle mit einer Stützlast von 300 kg getestet – die perfekte Lösung für die hohen Anforderungen im Alltag von Kliniken und in Pflegeeinrichtungen. Hier geben die Speziallösungen jederzeit ein gutes Gefühl der Sicherheit.


## Special solutions with the greatest security and strength

For special requirements on strength and security, tailored solutions are called for. That is why we developed a range of products under the Nylon Care series that is specifically optimised for obese people.

The special products are all tested with a support load of 300kg – the perfect solution for the extreme demands in daily clinic and care facility routine. The special solutions here always provide a strong sense of security.

## Nylon Care Farben Nylon Care colours



 \*optional mit Antibac (S. 30)  
\*optional with Antibac (p. 30)





# PSY

PSY Farben  
PSY colours



019 Weiß  
White



018 Dunkelgrau  
Dark grey



009 Inox  
Inox

## Risikogruppen wirksam schützen

Forensische und psychiatrische Institutionen stellen erhöhte Sicherheitsanforderungen an die gesamte Einrichtung, auch im Sanitärbereich. Als vorbeugenden Schutz für Menschen mit psychischen Erkrankungen bietet NORMBAU eine Auswahl an PSY-Produkte, die zur Risikoreduzierung bei Suizidgefahr dienen.

Die Befestigungspunkte an Wand oder Decke sind so ausgelegt, dass sie vor dem Erreichen ihrer maximalen Belastung ausrasten. Die Produkte werden beim Herabfallen nicht beschädigt und können wiederverwendet werden.

## Protect risk groups effectively

Forensic and psychiatric institutions place enhanced safety requirements on the entire facility, including the sanitary area. As preventative measures for people with mental illnesses, NORMBAU offers a selection of PSY products with suicide-inhibiting features.

The mounting points for walls and ceilings are designed to release before reaching their maximum load capacity. The products are not damaged in this process and can be re-used

# Verso Care® Duo **NEU NEW**

## Sicherheit durch kontrastreiche Farbkombination

Speziell auf die Bedürfnisse von Menschen mit Demenzerkrankungen oder stärkeren Seheinschränkungen entwickelt ist die Verso Care Duo Serie von NORMBAU.

Für beide Gruppen ist es hilfreich, das persönliche Lebensumfeld einfach und übersichtlich zu gestalten, um die Orientierung in vertrauter Umgebung zu erleichtern. Verso Care Duo ist in der Grundfarbe Weiß gehalten, in Rot setzen sich davon wichtige Bereiche wie Griff- und Haltestellen, Sitzelemente sowie weitere Funktionsteile ab. Rot bildet einen starken Kontrast und ist damit auch bei Einschränkungen des Sehvermögens gut erkennbar. Zugleich ist sie eine gelernte Signalfarbe. Studien legen nahe, dass die Farbe Rot Demenzerkrankten die Orientierung erleichtert und ihnen Sicherheit gibt.

Verso Care Duo besitzt die gleichen Design- und Funktionsmerkmale wie die bekannte Verso Care-Serie: puristisch-elegante Optik durch Einpunkt-Wandbefestigung, Sicherheit durch abgerundete Außenkanten und korrosionsgeschützten durchgehenden Stahlkern, leicht zu reinigende Oberflächen aus Nylon und vieles mehr.

## Safety due to contrasting colour combination


The Verso Care Duo series by NORMBAU has been specially developed to meet the needs of people with dementia or severe visual impairments.

For both groups, it is helpful to design the personal living environment in a simple and clear way to facilitate orientation in familiar surroundings. The basic colour of Verso Care Duo is white, with important areas such as handles and stops, seating elements and other functional parts in red. Red provides a strong contrast and is therefore easily recognisable even with impaired vision. At the same time, it is a learned signal colour. Studies suggest that the colour red makes it easier for dementia patients to find their way around and gives them a sense of security.

Verso Care Duo has the same design and functional features as the well-known Verso Care series: puristic-elegant look due to single-point wall mounting, safety by rounded outer edges and corrosion resistant continuous steel core, easy-to-clean surfaces made of nylon and much more.

Nylon Care Farbkombination  
Nylon Care colour combination



 mit Vario System (S. 32)  
with Vario System (p. 32)







Designed by

**CF MØLLER**  
**ARCHITECTS**

[www.cfmoller.com](http://www.cfmoller.com)

Ascento® Duschsitz  
Ascento® Lift-up seat





### Ascento® Farben Ascento® colours



Ascento® Duschhocker +  
Ascento® Shower stool

## Herausragendes Design trifft auf höchste Flexibilität

Ascento® setzt Maßstäbe, wenn es um flexible, ästhetisch überzeugende Sitzlösungen für das barrierefreie Privatbad geht. Gemeinsam mit dem Designbüro C. F. Møller Architects hat NORMBAU ein System entwickelt, das Sicherheit mit hohem Komfort verbindet und sich bedarfsgerecht individuellen Wünschen anpassen lässt.

Neben den modernen, klaren Formen im skandinavischen Design überzeugt der Duschsitz Ascento® gleichermaßen mit seiner Wandelbarkeit. Ob für die Wandmontage oder zum Einhängen an den Duschhandlauf, Ascento® passt sich den Wünschen der Benutzer an, denn sie gestalten Aussehen und Funktionen ihrer Sitzlösung ganz individuell.


Selbst in der hochgeklappten Position bleibt die ästhetische Wirkung des Duschklassensitzes erhalten. Auch Erweiterungen sind möglich, beispielsweise mit einer Rückenlehne oder Armlehnen. Ein Duschhocker im Ascento®-Design ergänzt dieses Sortiment.

## Outstanding design meets extreme flexibility

For flexible, aesthetically exciting seating solutions for the barrier-free private bathroom, Ascento® sets the standard. Together with the design agency C. F. Møller Architects, NORMBAU has developed a system that combines security with high comfort and can adapt to individual expectations to suit your needs.

Along with the modern clarity of form in Scandinavian design, the shower seat equally impresses with its changeability. Whether it is wall mounted or hooked onto the shower handrail, Ascento® adapts to the needs of the user, because the look and functionality of your seating solution are your decision.

Even when folded up, the shower seat retains its aesthetic appeal. You can even add to it, for example with a backrest or armrests. A shower stool in Ascento® design complements this assortment.

 mit Vario System (S. 32)  
with Vario System (p. 32)

2019 WINNER  
DESIGN PLUS  
powered by ISH



# Trennwandlösungen

## Partition solutions

### Trennwandlösungen – robust, pflegeleicht, langlebig

Die NORMBAU-Trennwandlösungen für den öffentlichen Sanitärraum erfüllen höchste Ansprüche an Hygiene, Funktionalität und Optik. Sie verbinden solide Produktqualität mit langlebiger Robustheit und ansprechendem Design.

Maßgeschneidert zu unseren Sanitärssystemen stellen die Trennwände die optimale Ergänzung dar. Dabei sind sie so wandelbar, dass sie ästhetisch mit allen Einrichtungskonzepten und HPL-Plattenfarben harmonisieren und durch Stabilität und leichte Pflege jeden Tag aufs Neue überzeugen.

Von WC-Kabinen über Umkleieräume bis hin zu Spinden bietet unser Trennwandzubehör aus Edelstahl und Nylon ein Maximum an Vielseitigkeit. Entsprechend vielfältig sind auch die Einsatzbereiche – zum Beispiel in Firmen- und Bürogebäuden, öffentlichen Einrichtungen, Schulen, Kindergärten, Gastronomie, Sportanlagen und mehr.

### Partition solutions – robust, easy to care for, durable


NORMBAU partition solutions for public sanitary facilities satisfy the highest standards in hygiene, functionality and look. They combine solid product quality with lasting durability and appealing design.

Tailored to match our sanitary systems, they are the ideal complement. But they are so flexible, that they harmonise aesthetically with all furnishing concepts and HPL board colours, and impress every day anew with their durability and easy care.

For everything from WC cubicles to changing rooms and lockers – our partition wall accessories made of stainless steel and nylon offer a maximum in versatility. And they can be used in a wide array of facilities, such as company and office buildings, public buildings, schools, kindergartens, catering and sport facilities, and more.

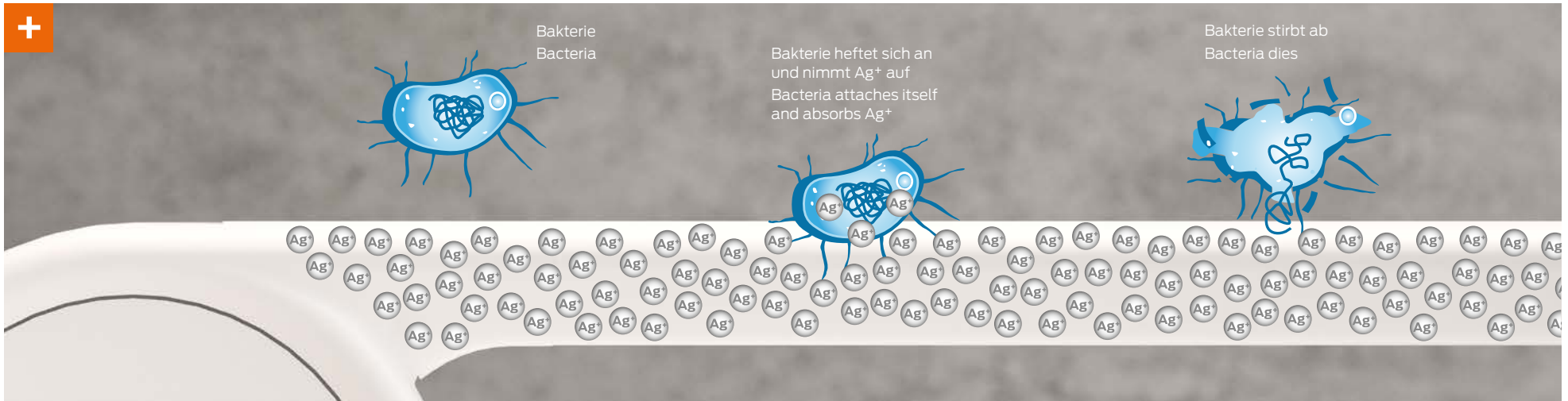
### Farben Colours



 \*optional mit Antibac (S. 30)  
\*optional with Antibac (p. 30)







# Antibakterieller Hygieneschutz Antibacterial hygiene protection

| Cavere® Care | Eco Care | Verso Care® | Nylon Care 300 | Nylon Care 400



### Antibac bringt Sicherheit

NORMBAU baut auf die Ressourcenschonende Applikationstechnologie von Antibac mit Silberionen. Das Masterbatch wird mit dem Pulverlack vermischt und im Beschichtungsvorgang gleichmäßig auf das Produkt aufgetragen. Die so antibakteriell geschützte Oberfläche sorgt für eine erhöhte Sicherheit, das Wachstum von schädlichen Mikroorganismen, wie Bakterien und Schimmel, wird verhindert.

### Antibac for safety

NORMBAU uses silver ions to enhance the resource-saving application technology of Antibac. The master batch is mixed into the powder coating and evenly applied to the product during the coating process. Protecting the surface against bacteria in this way ensures increased safety by preventing the growth of harmful micro-organisms such as bacteria and mould.



# Kleben statt Bohren

## Gluing instead of drilling

| Cavere® Care | Cavere® FlexCare

### Design trifft auf intelligente Klebertechnik

Um noch mehr Flexibilität in der Raumgestaltung zu ermöglichen, haben unsere Entwickler die Klebertechnik in das Produktportfolio von Cavere® FlexCare integriert. So lässt sich die Wandschiene FlexRail als Grundelement für alle Accessoires individuell und bohrfrei an jeder Fliese befestigen – ob am Waschbecken, der Badewanne, der Dusche oder sogar in der Küche. Die wasserresistente Verklebung macht Projekte ganz ohne Werkzeug, Lärm und Schmutz realisierbar.

### Design meets intelligent gluing technology

To allow even more flexibility in room design, our developers have integrated gluing technology into the Cavere® FlexCare product portfolio. This means that the FlexRail, as a basic element for all accessories, can be attached individually and without drilling to any tile – whether at the washbasin, the bathtub, the shower area or even in the kitchen. The water-resistant adhesion makes projects possible without any tools, noise or dirt.

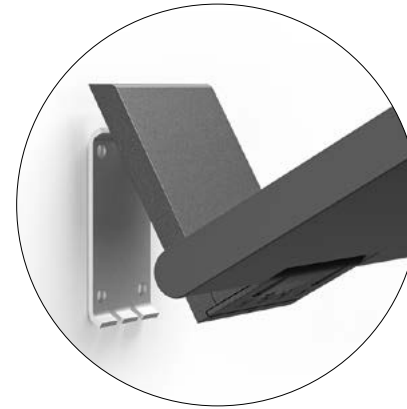


- + **Einfache Handhabung: Montage ohne Werkzeug, Lärm und Schmutz**  
Easy handling: Assembly without tools, noise and dirt
- + **Schnelle Aushärtezeit von nur 12 Stunden**  
Quick curing time of only 12 hours
- + **Noch höhere Flexibilität, da rückstandslos entfernbar**  
Even more flexibility, as it can be removed without leaving any residue



Aluminium Montageleiste des FlexRail  
Aluminium base bar of the FlexRail





## Vario System

| Cavere® Care | Inox Care® | Verso Care® | Ascento®

### Hohe Flexibilität

Mit »vario« haben die Ausstattungserien Cavere® Care, Inox Care®, Verso Care® und Ascento® ein weiteres Grundelement einer bedarfsgerechten Ausstattung für das barrierefreie Badezimmer hinzubekommen. Tragende Funktionsteile der Serien sind mit der Grundplatte »vario« ausgestattet. Diese ermöglicht in der Planung, der Ausstattung und dem Gebrauch eine jeweils hohe Flexibilität und wirkt sich darüber hinaus auch kostensparend aus.

### High level of flexibility

The Cavere® Care, Inox Care®, Verso Care® and Ascento® fitting ranges have now added yet another basic element of needs-based equipment for accessible bathrooms in the form of "vario". Load-bearing functional parts in the series come complete with the "vario" base plate. This not only makes for a high degree of flexibility in terms of planning, equipment and use, but also saves on costs.

- + Vario Blindplatte ermöglicht schnelles Umrüsten  
The vario blanking plate facilitates rapid reconfigurations
- + Kompatibel mit den Top Care Serien  
Compatible with the Top Care series







## Wasserdichte Montage Watertight fitting

NEU  
NEW

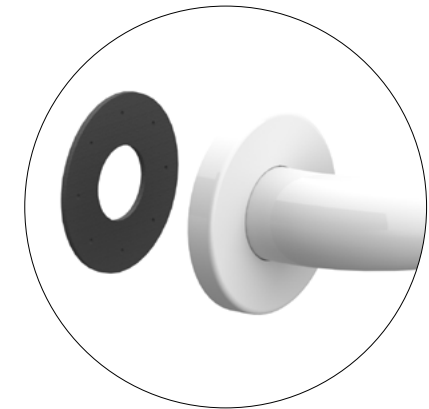
| Inox Care® | Nylon Care 300 | Nylon Care 400 | Eco Care

### Wenn es besonders dicht sein muss

Die Dichtronde ist ein wichtiges Bauteil für die wasserdichte Wandmontage, insbesondere im Sanitärbereich. Sie bewirkt eine Abdichtung zwischen Rosette und Wandoberfläche und verhindert so effektiv den Eintritt von Feuchtigkeit in die Konstruktion und das dahinterliegende Mauerwerk. Unsere Dichtronden gewährleisten eine besonders langlebige und sichere Befestigung. Ab sofort im Lieferumfang von Haltegriffen, Duschhandläufen und Brausestangen von Inox Care & Nylon 300/400. Für Eco Care bei Bedarf nachbestellbar.

### When Water Sealing is paramount

A Rose Gasket serves as a crucial component for water sealed wall mounting, particularly in our sanitary space. Forming a watertight seal between the rose (decorative cover) and the wall surface, it prevents water from entering the construction and underlying structures, thus ensuring the integrity of the installation. Now included by default with shower hand- / head rails & grab bars of Inox Care & Nylon 300/400 ranges. Available separately for Eco Care.



Dichtronde  
Rose Gasket



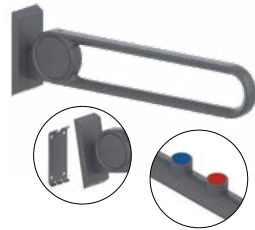
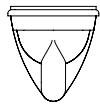
- + Wasserdichte Montage:  
Zuverlässige Abdichtung  
zwischen Rosette und Wand  
Water Sealed Installation:  
Dependable seal between rose  
and wall surface

- + Normgerechte Abdichtung:  
Erfüllung der Anforderungen  
gem. DIN 18534-1  
Fully Compliant: Conforming  
to DIN 18534-1

- + Jetzt im Lieferumfang!  
Inox Care, Nylon Care 300/400  
Now included!  
Inox Care, Nylon Care 300/400

# Produktführer | Abbildungen zeigen Produktlinie Cavere® Care

## Bereich WC Toilet area



### Stützklappgriffe Lift-up support rail

- Cavere Care
- Cavere Care Chrome
- Inox Care
- Nylon Care
- Special Care

### Winkelgriffe 90° Grab rails 90°



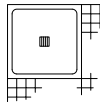
- Cavere Care
- Cavere Care Chrome
- Inox Care
- Nylon Care
- Special Care

### Winkelgriffe 135° Grab rails 135°



- Cavere Care
- Cavere Care Chrome
- Inox Care
- Nylon Care
- Special Care

## Bereich Dusche Shower area



### Haltegriffe Grab bars

- Cavere Care
- Cavere Care Chrome
- Inox Care
- Nylon Care
- Special Care



### Brausehalterstange Shower head rails

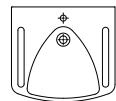
- Cavere Care
- Cavere Care Chrome
- Inox Care
- Nylon Care
- Special Care



### Duschhandläufe Shower handrails

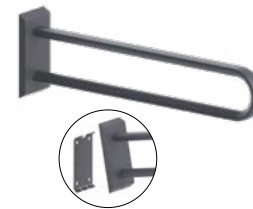
- Cavere Care
- Cavere Care Chrome
- Inox Care
- Nylon Care
- Special Care

## Bereich Waschbecken Wash basin area



### Waschbecken Wash basin

- Cavere Care
- Cavere Care Chrome
- Inox Care
- Nylon Care
- Special Care



### Wandstützgriffe Wall supports

- Cavere Care
- Cavere Care Chrome
- Inox Care
- Nylon Care
- Special Care



### Ablagen Bathroom shelves

- Cavere Care
- Cavere Care Chrome
- Inox Care
- Nylon Care
- Special Care

**Rückenlehnen**  
Backrests



- Cavere Care
- Cavere Care Chrome
- Inox Care
- Nylon Care
- Special Care

**WC-Bürstengarnitur**  
Toilet brush set



- Cavere Care
- Cavere Care Chrome
- Inox Care
- Nylon Care
- Special Care

**Papierrollenhalter**  
Toilet roll holder



- Cavere Care
- Cavere Care Chrome
- Inox Care
- Nylon Care
- Special Care

**Hygienebeutelspender**  
Hygiene bag dispenser



- Cavere Care
- Cavere Care Chrome
- Inox Care
- Nylon Care
- Special Care

**Duschablagen**  
Shower baskets



- Cavere Care
- Cavere Care Chrome
- Inox Care
- Nylon Care
- Special Care



**Klapp- & Einhängesitze**  
Lift-up & suspendable seats

- Cavere Care
- Cavere Care Chrome
- Inox Care
- Nylon Care
- Special Care



**Duschvorhangstangen & Vorhänge**  
Shower curtain rails & curtains

- Cavere Care
- Cavere Care Chrome
- Inox Care
- Nylon Care
- Special Care



**Duschspritzschutz**  
Showerguard rail

- Cavere Care
- Cavere Care Chrome
- Inox Care
- Nylon Care
- Special Care

**Spiegel & Spiegelhalter**  
Mirror & Mirror holders



- Cavere Care
- Cavere Care Chrome
- Inox Care
- Nylon Care
- Special Care



**Abfallbehälter**  
Waste bins

- Cavere Care
- Cavere Care Chrome
- Inox Care
- Nylon Care
- Special Care



**Handtuchhalter**  
Towel holders

- Cavere Care
- Cavere Care Chrome
- Inox Care
- Nylon Care
- Special Care



**Glashalter & Seifenablagen**  
Tumbler holders & soap dishes

- Cavere Care
- Cavere Care Chrome
- Inox Care
- Nylon Care
- Special Care

## Über Allegion™

Allegion (NYSE: ALLE) ist ein internationaler Anbieter im Bereich Sicherheit mit führenden Marken wie CISA®, Interflex®, LCN®, NORMBAU, Schlage® und Von Duprin®. Mit dem Schwerpunkt auf Sicherheit rund um Türen und Zutritt bietet Allegion ein breites Spektrum an Lösungen für Privathaushalte, Firmen, Schulen und andere Einrichtungen. Allegion erwirtschaftet einen Umsatz von 2 Mrd. US-Dollar und vertreibt seine Produkte in rund 130 Ländern weltweit.

Weitere Informationen unter [www.allegion.com](http://www.allegion.com)

## About Allegion™

Allegion (NYSE: ALLE) is a global pioneer in safety and security, with leading brands like CISA®, Interflex®, LCN®, NORMBAU, Schlage® and Von Duprin®. Focusing on security around the door and adjacent areas, Allegion produces a range of solutions for homes, businesses, schools and other institutions. Allegion is a \$2 billion company, with products sold in almost 130 countries.

For more, visit [www.allegion.com](http://www.allegion.com).

AXA ■  BRICARD ■ Briton ■  CISA ■  interflex ■  KRYPTONITE ■ NORMBAU ■  Simons Voss technologies ■  TRELOCK

NORMBAU GmbH  
Schwarzwaldstraße 15  
77871 Renchen | Germany  
Telefon +49 7843 704-0  
Telefax +49 7843 704-63  
[www.normbau.de](http://www.normbau.de)  
[normbau@allegion.com](mailto:normbau@allegion.com)



Preisliste · Price list

Weitere Informationen und **alle technischen Details** unserer Produkte finden Sie auf unserer Website. Hier können Sie direkt den **Care Solutions Katalog** und die **Planungsgrundlagen Broschüre** downloaden.

Further information and **all technical details** of our products can be found on our website. Here you can download the **Care Solutions catalogue** and the **Planning Basics Brochure**.



[www.normbau.de](http://www.normbau.de)

  
**ALLEGION™**